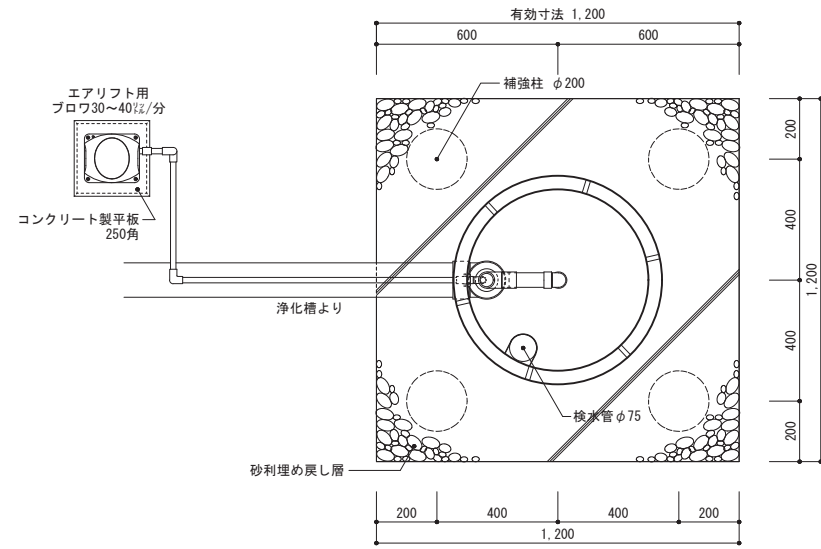
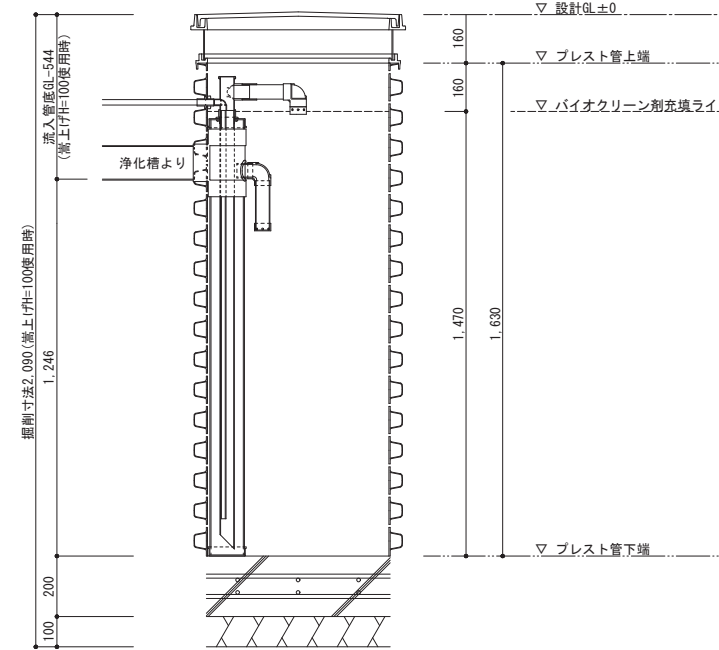


平面図1 1/25

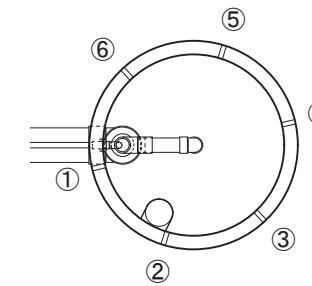


展開図 1/25 (最低嵩上げ高 H=100の場合)

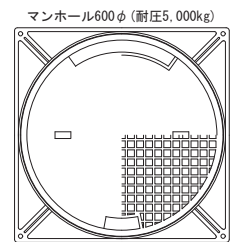


工事仕様書	
処理人槽	合併浄化槽 10人槽用 重耐圧仕様
システム構成	φ692 (mm) H=2,050 x 1ユニット ※嵩上げH=300使用時
有効寸法	1.2 x 1.2 x 1.470 (m)
有効面積	7.056 (㎡)
処理能力水量	2,232 (ℓ/日)
1. 敷地条件・地質状況・地下水位等により、槽寸法・槽形状が変更になる場合があります。 2. 当仕様は掘削壁面透水係数を 2.50×10^{-4} cm/sと設定し算出したものです。 3. ブロワ付近にアース付きコンセントを設置とのこと。機器電源は単相100vとする。 4. 槽本体からブロワまでの距離は5m以内とする。 5. 1時間あたりの当装置への流入量のピークは1,440ℓ以内とする。	

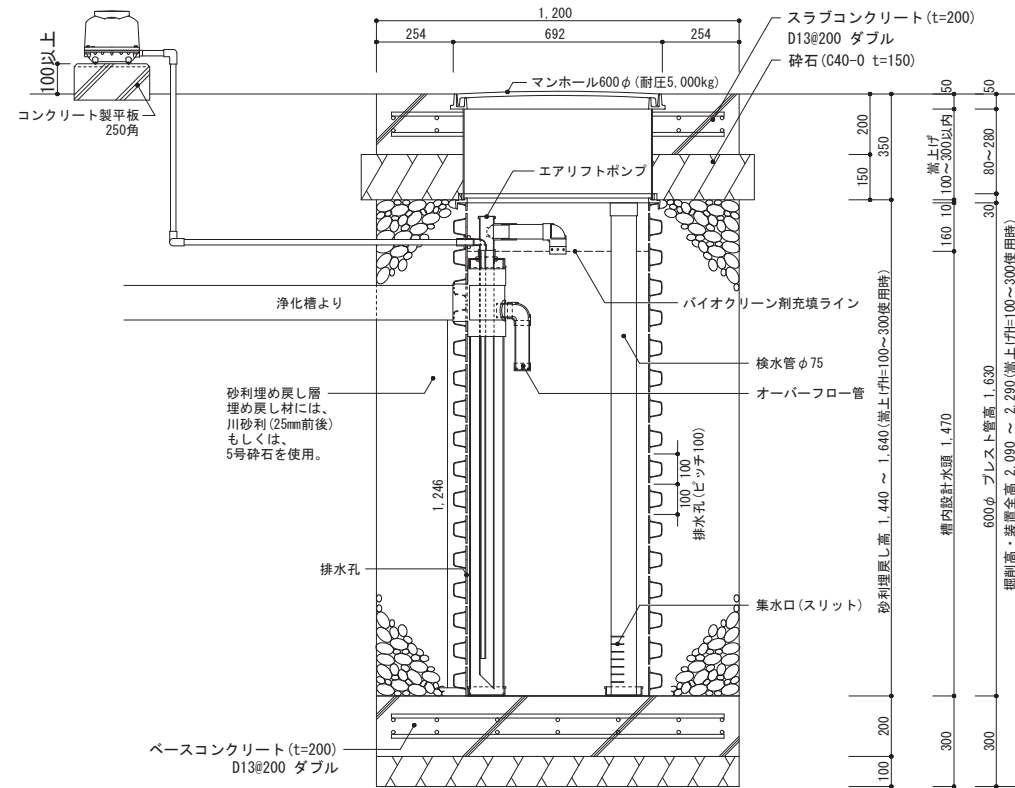
平面図2 1/25
プレスト管排水孔



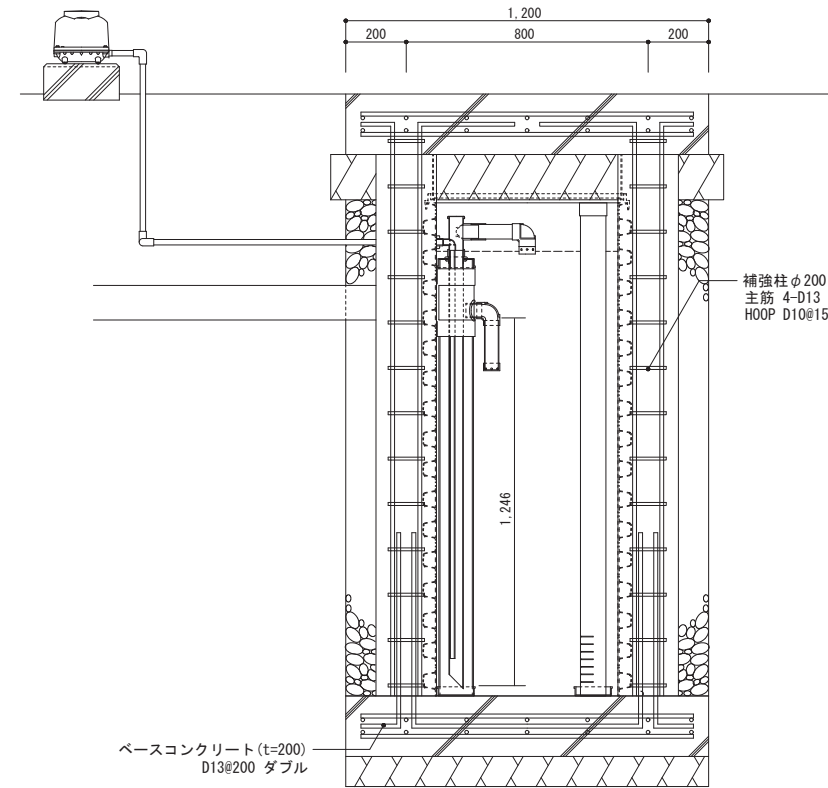
平面図3 1/25
上部マンホール



断面図 1/25



断面図 1/25



備考 ※1 対応する合併浄化槽は、自然流出で放流ポンプの付かないタイプの浄化槽です。
 ※2 嵩上げは最低でも100mmは使用するものとし、最大でも300mm以内の使用に止める事。

バイオクリンFタイプ
10人槽用 重耐圧・エアリフト仕様

製図

縮尺

1/25

作成日：2020年 6月 30日
 株式会社大通バイオクリン
 〒981-4131 宮城県加美郡色麻町大字上新町117-37
 TEL:0229-25-7871 FAX:0229-25-7872