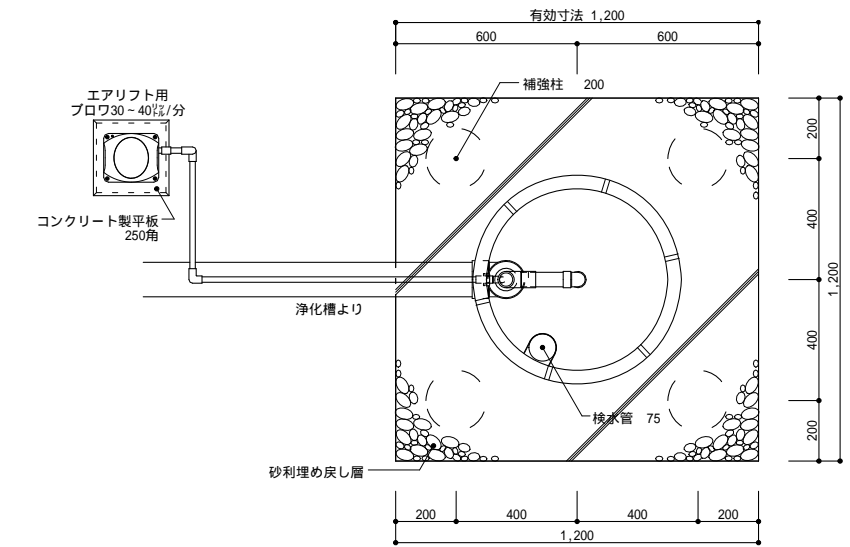
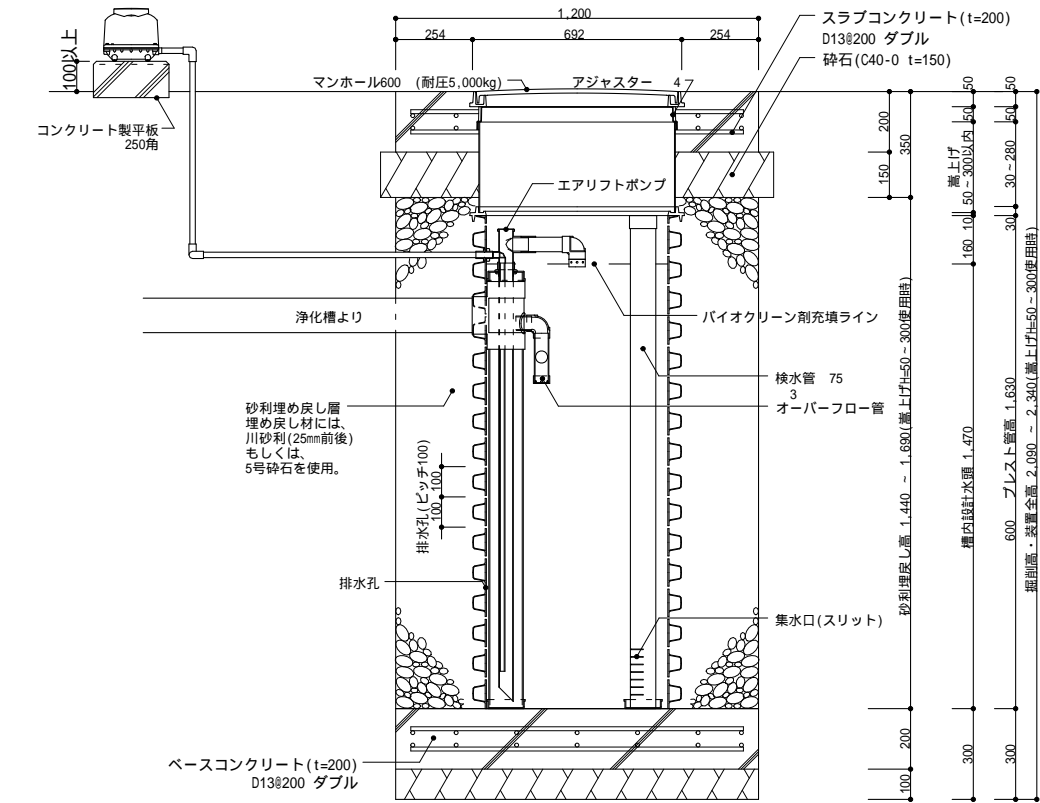


平面図1 1/25

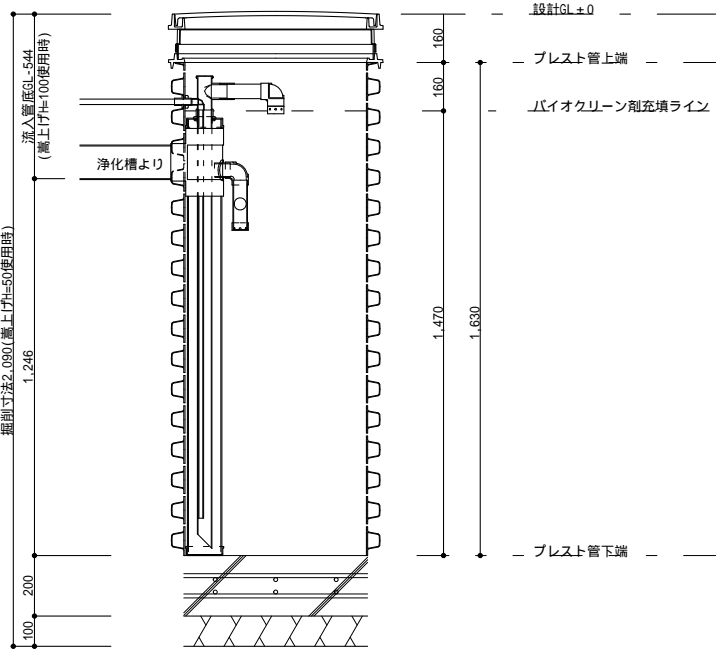


4 アジャスターと鉄製枠を嵩上げ材の上に取り付けた状態で埋設高さになるように嵩上げ材をカットしてください。この時、嵩上げ材についている枠は使用しません。

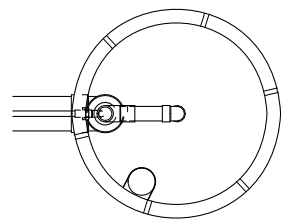
断面図 1/25



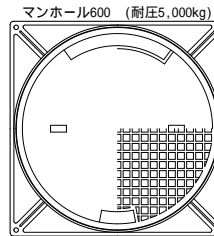
展開図 1/25 (最低嵩上げ高 H=50の場合)



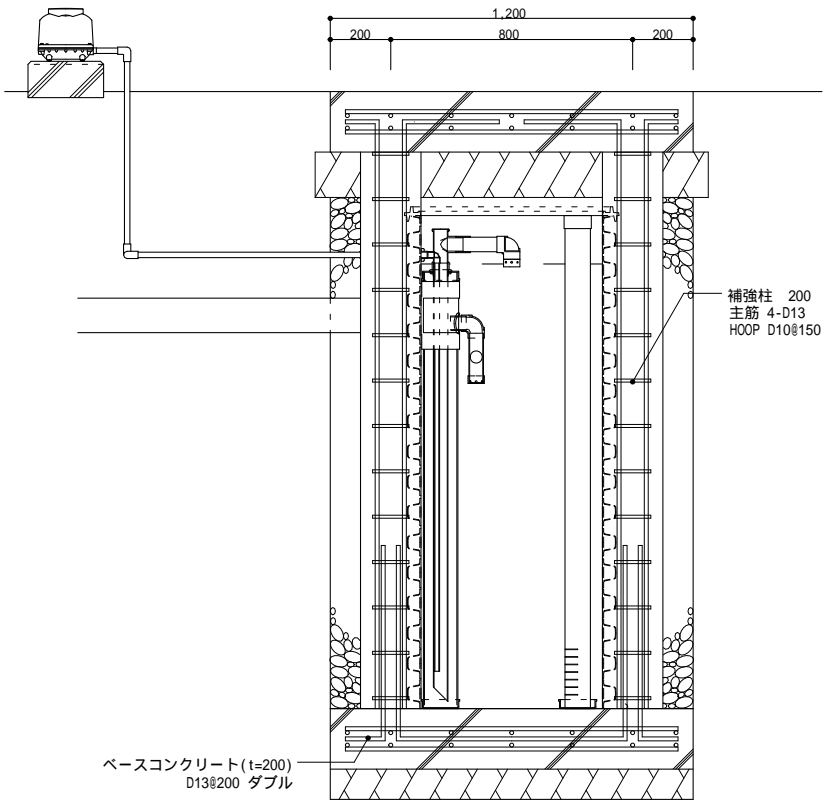
平面図2 1/25
プレスト管排水孔



平面図3 1/25
上部マンホール



断面図 1/25



3 オーバーフロー管に異物混入防止ネットを取付。

備考

- 1 対応する合併浄化槽は、自然流出で放流ポンプの付かないタイプの浄化槽です。
- 2 嵩上げは最低でも50mmは使用するものとし、最大でも300mm以内の使用に止める事。

バイオクリーンFタイプ
10人槽用 重耐圧・エアリフト仕様

製図

縮尺

1/25

株式会社大通バイオクリーン
〒981-4131 宮城県加美郡色麻町大字上新町117-37
TEL:0229-25-7871 FAX:0229-25-7872

作成日：2025年 9月 30日