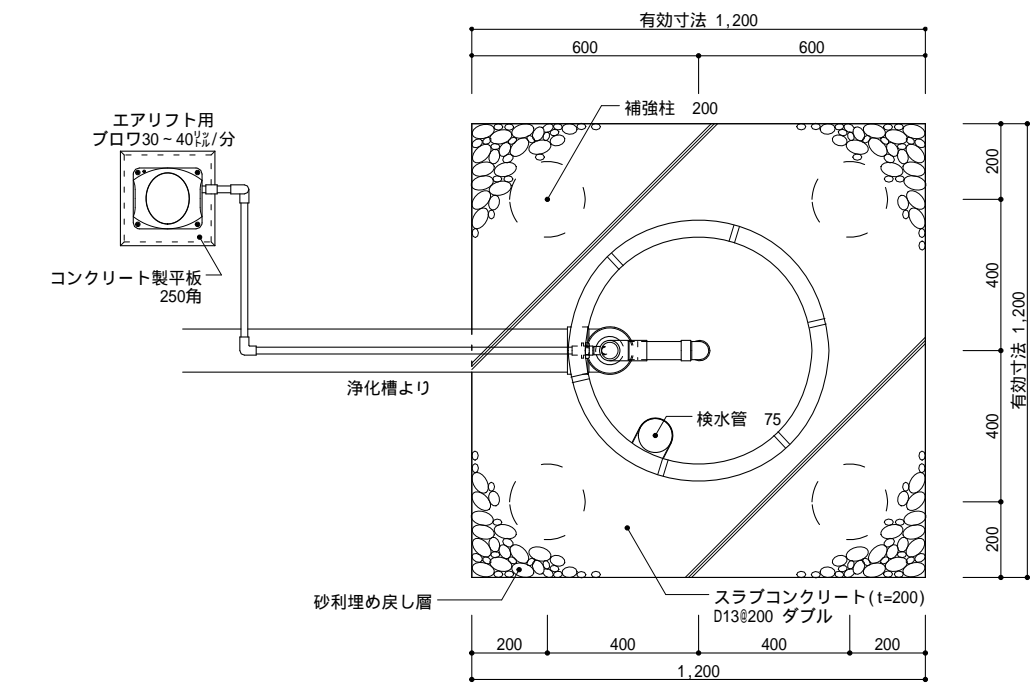
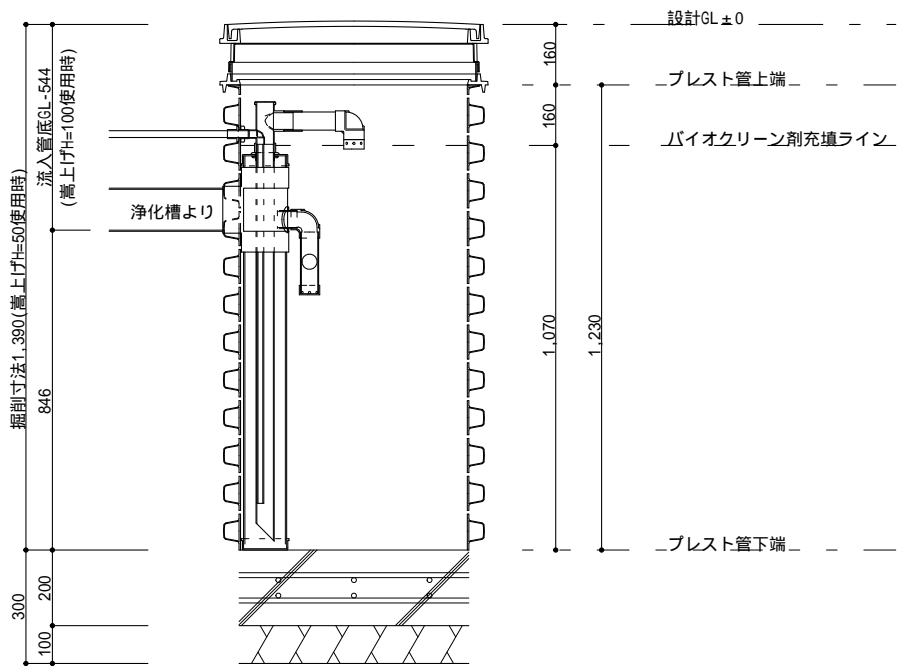


平面図1 1/20



展開図 1/20 (最低嵩上げ高 H=50の場合)



工 事 仕 様 書

処 理 人 槽	合併浄化槽 5・7人槽用 重耐圧仕様
システム構成	692(mm) H=1,590 x 1ユニット 嵩上げH=300使用時
有 効 寸 法	1.2 x 1.2 x 1.070 (m)
有 効 面 積	5.136 (㎡)
処理能力水量	1,499 (ℓ/日)

1. 敷地条件・地質状況・地下水位等により、槽寸法・槽形状が変更になる場合があります。

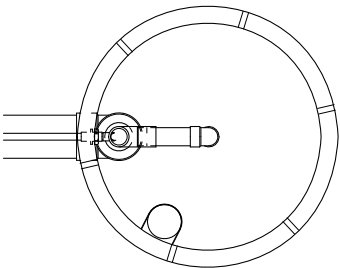
2. 当仕様は掘削壁面透水係数を 2.50×10^{-4} cm/sと設定し算出したものです。

3. ブロワ付近にアース付きコンセントを設置とのこと。機器電源は単相100vとする。

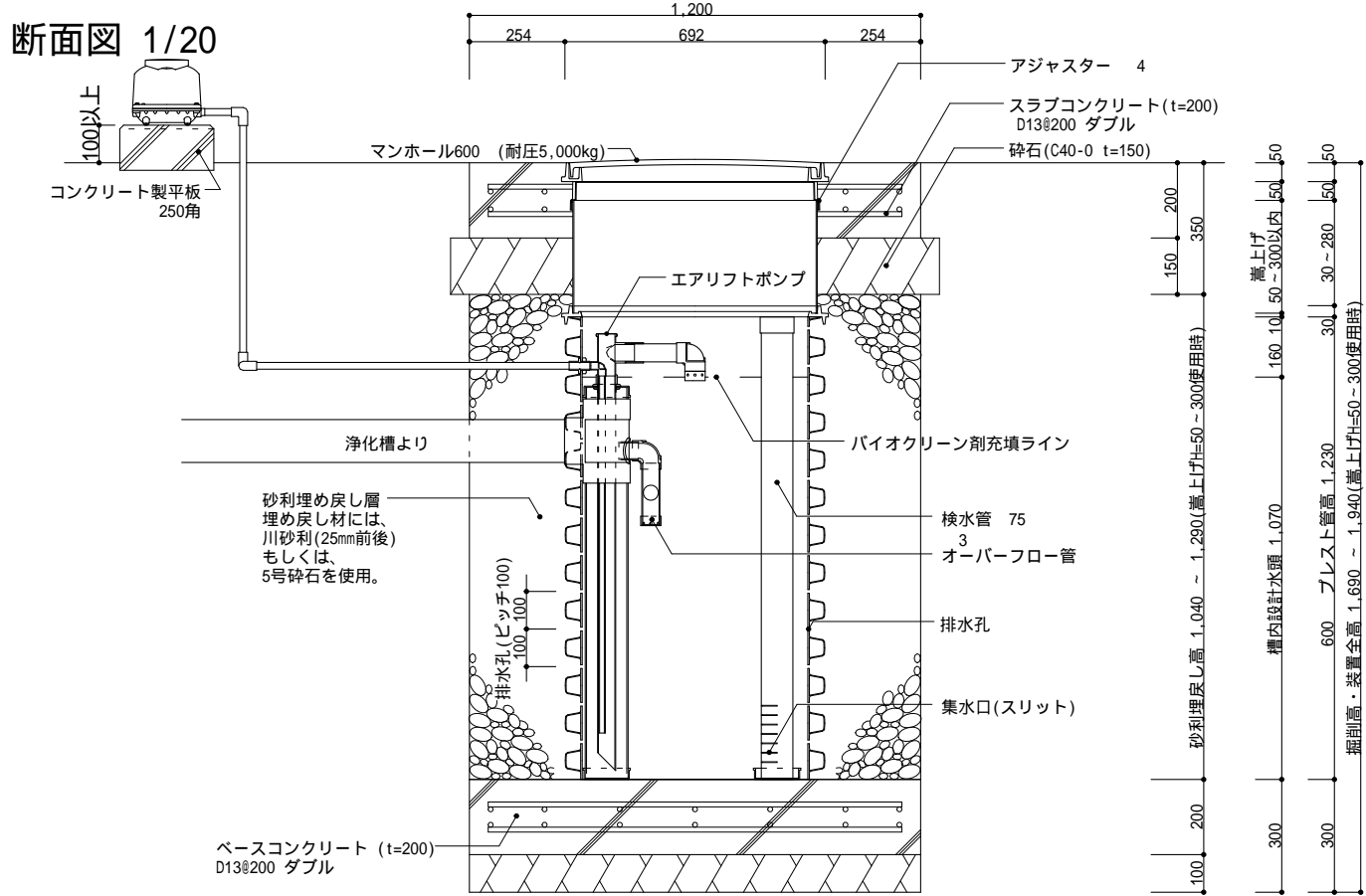
4. 槽本体からブロワまでの距離は5m以内とする。

5. 1時間あたりの当装置への流入量のピークは1,080ℓ以内とする。

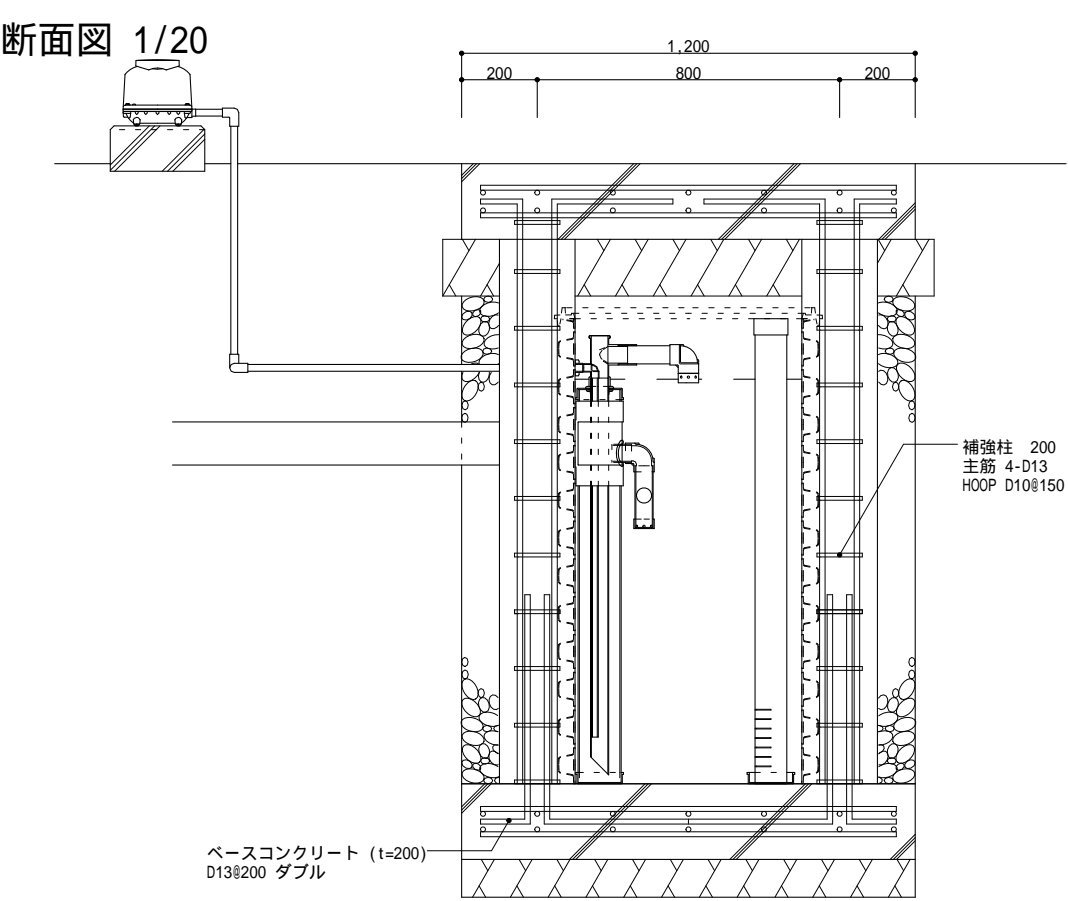
平面図2 1/20
プレスト管排水孔



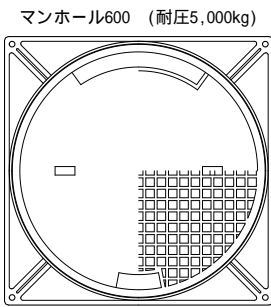
断面図 1/20



断面図 1/20



平面図3 1/20
上部マンホール



3 オーバーフロー管に異物混入防止ネットを取付。

備考

- 1 対応する合併浄化槽は、自然流出で放流ポンプの付かないタイプの浄化槽です。
- 2 嵩上げは最低でも50mmは使用するものとし、最大でも300mm以内の使用に止める事。

バイオクリーンFタイプ
5・7人槽兼用 重耐圧・エアリフト仕様

製図

縮尺

1/20

株式会社大通バイオクリーン
〒981-4131 宮城県加美郡色麻町大字上新町117-37
TEL:0229-25-7871 FAX:0229-25-7872

作成日：2025年 9月 30日